

3.2.- El paisaje agrario Mediterráneo litoral.



Localización:



Litoral y prelitoral mediterráneo, valle del Guadalquivir e Islas Baleares.



Medio físico:



Relieve accidentado.



Escasas precipitaciones



Estructura agraria:



Población: Abundante.



Hábitat: Disperso y concentrado.



Puntero 38°05'04.06" N 0°45'28.88" O elev. 38 pie(s)

Image © 2009 DigitalGlobe

Secuencia ||||| 100%

© 2007 Google

Alt. ojo 12125 pie(s)

An aerial photograph showing a patchwork of agricultural fields in various shades of green and brown. A multi-lane highway runs diagonally from the top left towards the bottom left. A river or stream flows through the center of the image, winding between the fields. Some small buildings and structures are visible within the landscape.

Propiedad:

En el regadío predomina el minifundio,



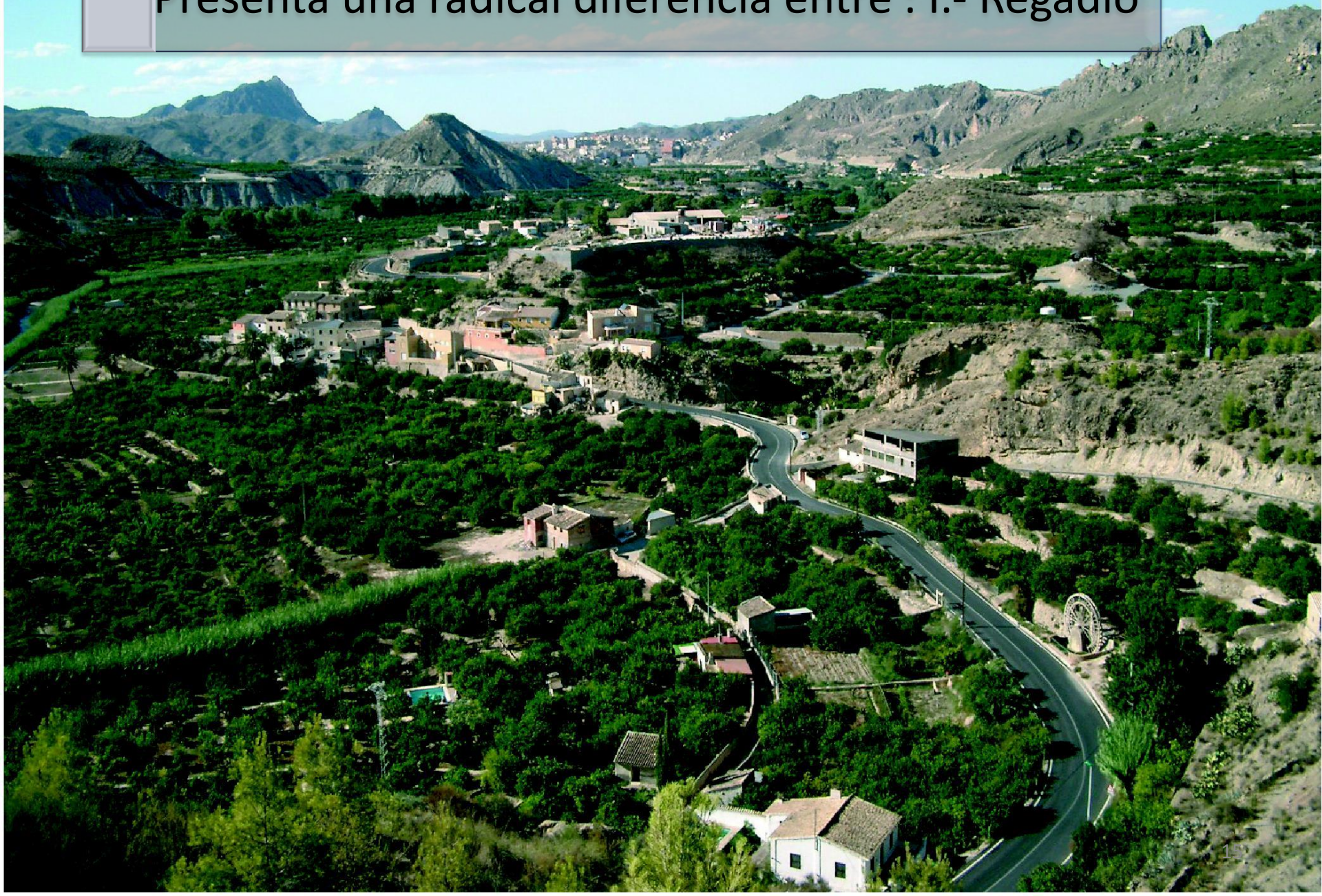


En los secanos predomina el latifundio en Andalucía y la mediana y pequeña propiedad en Cataluña y Levante

Agricultura:



Presenta una radical diferencia entre : I.- Regadío



II.- Secano.



I.- En el regadío existe una enorme variedad de cultivos hortícolas, dirigidos a los mercados urbanos y a las exportaciones





Los frutales experimentan un extraordinario desarrollo

II.- Los secanos se cultivan de cereales en las zonas llanas





De almendros, vides y olivos en las de relieve más accidentado





Antequera (Málaga)
(R. Mata)





Vega de Granada desde Atarfe
(R. Mata)



Cuenca de Mula (Murcia)
(C. Sanz)

(C. 2005)
Cuenca de Mula (Murcia)

Huerta de Murcia y Vega Baja desde el Cabezo de Monteagudo (Murcia)
(R. Mata)





Vega del Guadalete en el ruedo de Arcos de la Frontera (Cádiz)
(C. Sanz)



Labrados en la muela de Vistabella (Castellón)
(R. Mata)



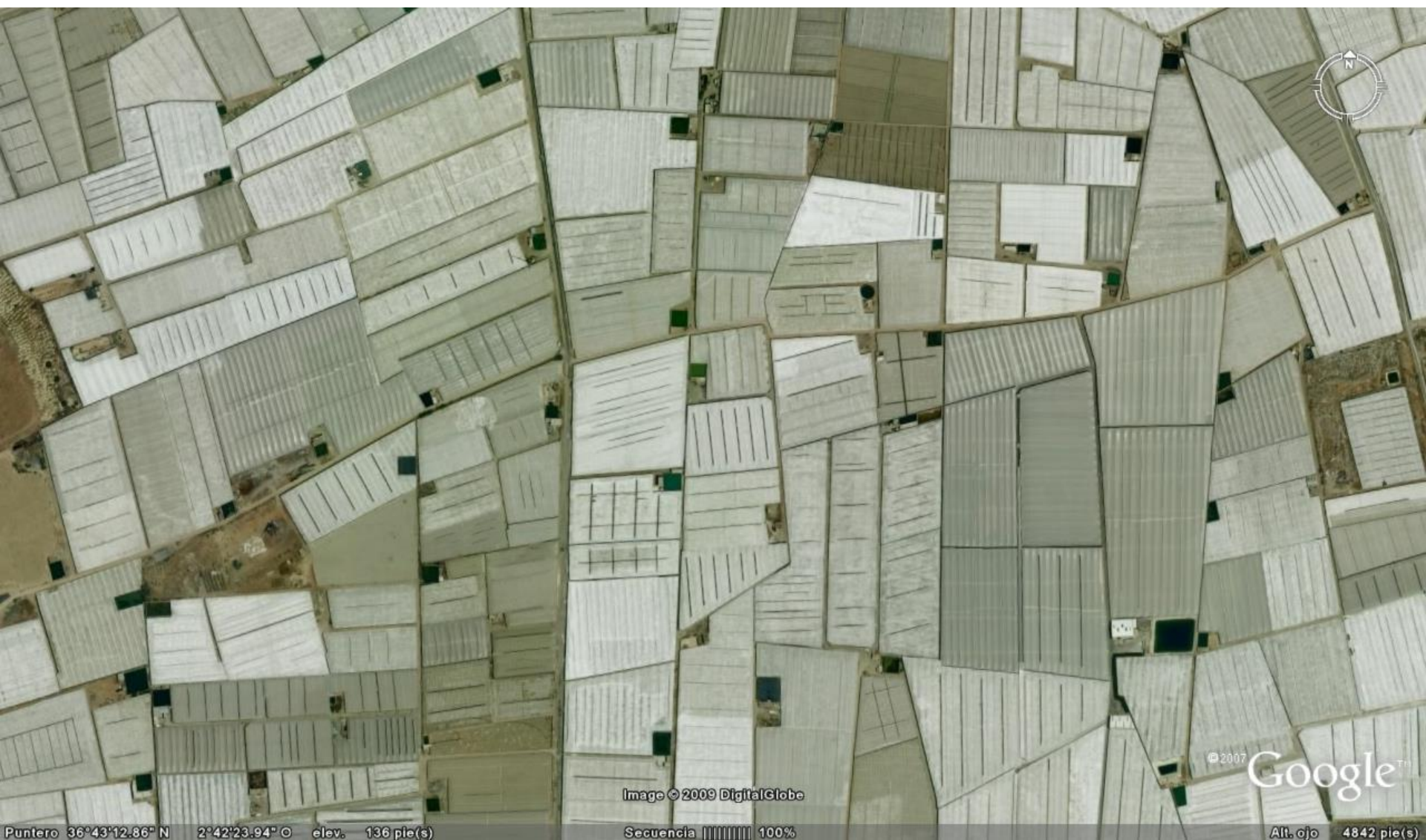




© 2007 Google™

Image © 2009 DigitalGlobe

Puntero 36°43'12.86" N 2°42'23.94" O elev. 39 m Secuencia [|||||] 100% Alt. ojo 4.50 km



© 2007 Google™

Image © 2009 DigitalGlobe

Puntero 36°43'12.86" N 2°42'23.94" O elev. 136 pie(s)

Secuencia ||||| 100%

Alt. ojo 4842 pie(s)